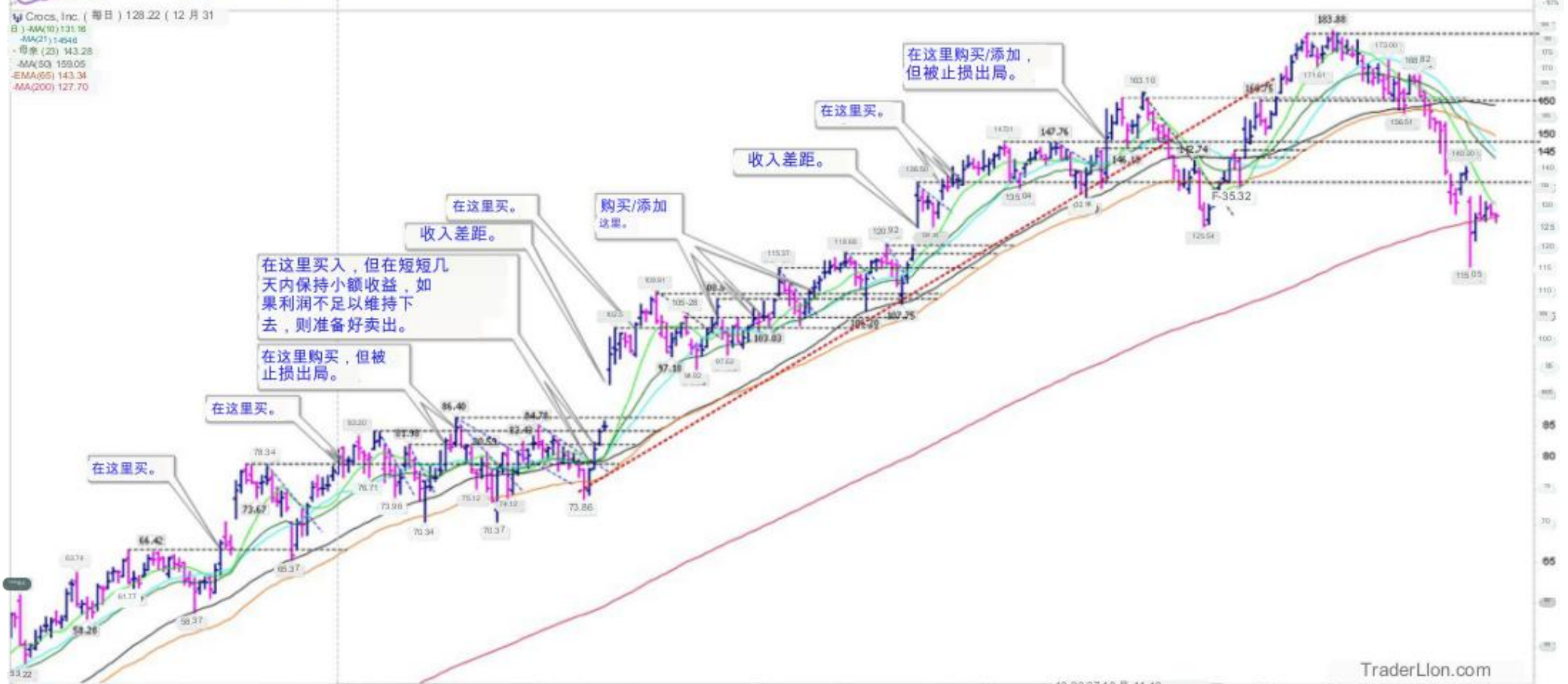
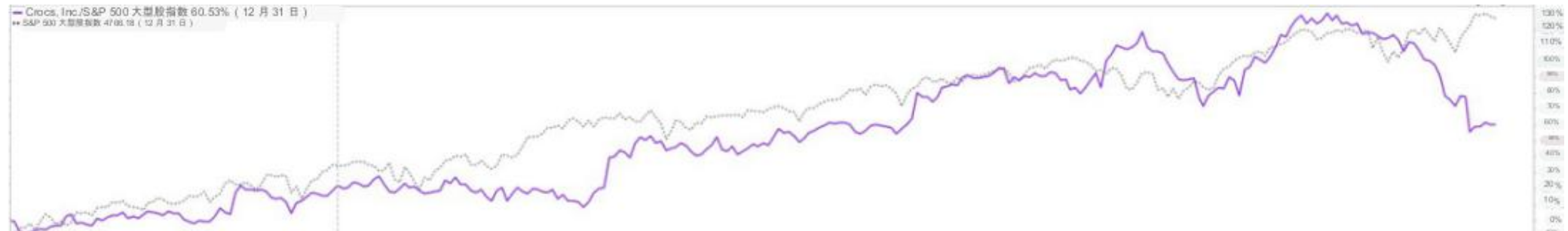
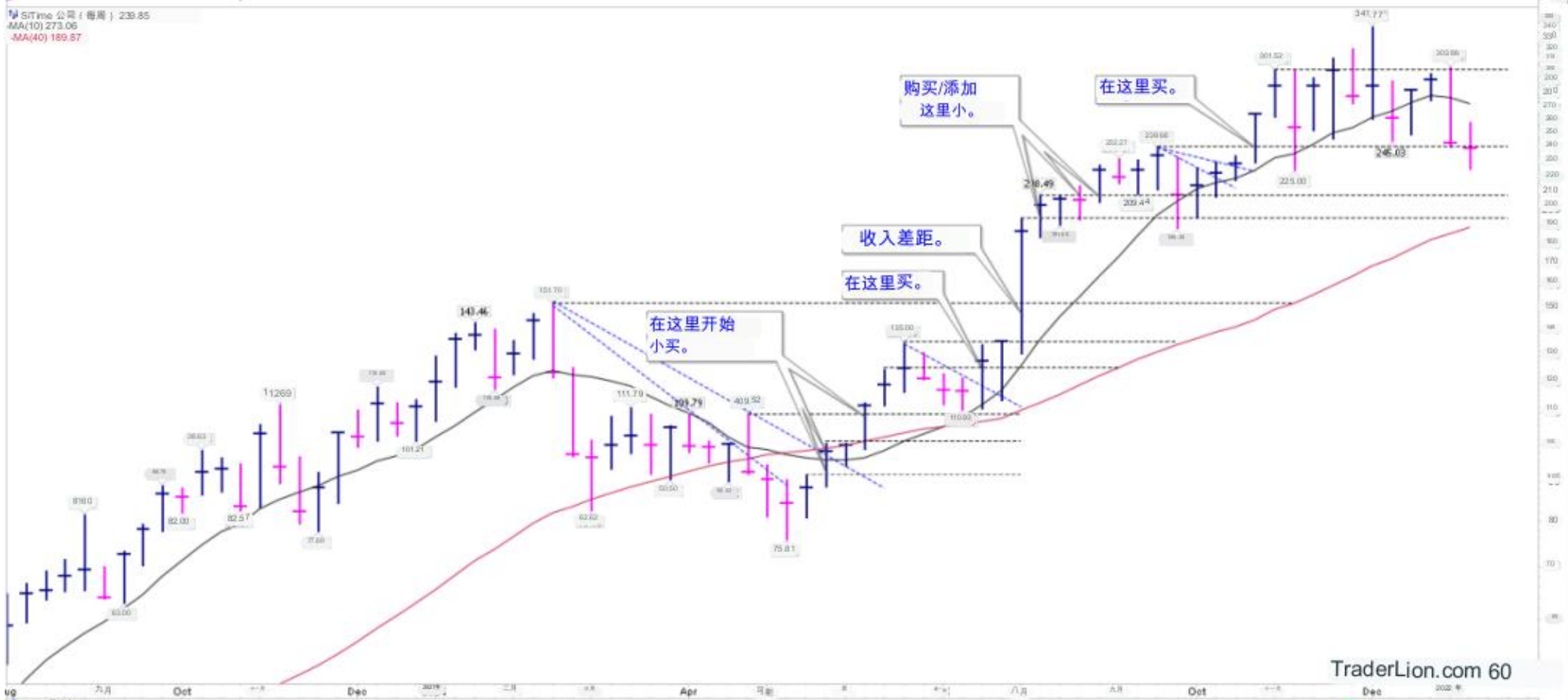
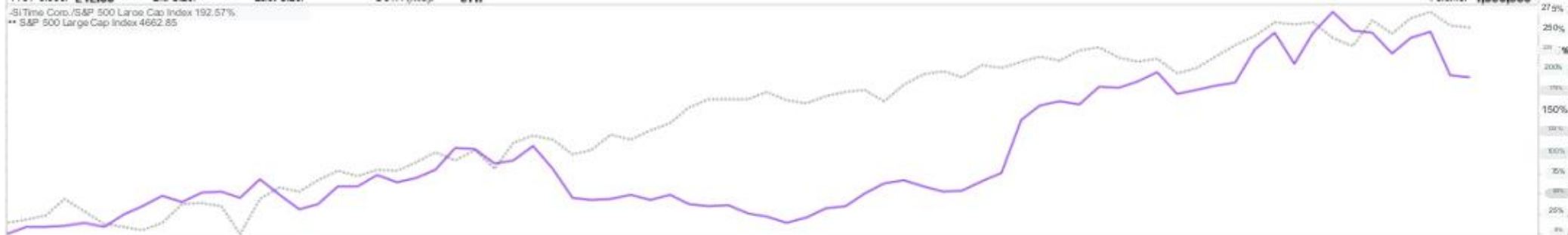


2021年3月31日				2021年6月30日				2021年9月30日				2021年12月31日			
1.49	VS	0.22	577%	2.23	VS	1.01	121%	2.47	VS	0.94	163%	2.15	VS	1.06	103%
460.1	VS	281.2	64%	640.8	VS	331.8	93%	625.9	VS	361.7	73%	666.6	VS	411.5	43%



2021年3月31日			2021年6月30日			2021年9月30日			2021年12月31日		
149	vs	0.22	577%	223	vs	1.01	121%	2.47	vs	0.94	163%
460.1	vs	281.2	64%	640.8	vs	331.6	93%	625.9	vs	361.7	73%
								2.15	vs	1.06	103%
								586.8	vs	411.5	43%

TraderLion.com



2021年3月31日				2021年6月30日				2021年9月30日				2021年12月31日			
0.19	VS	-0.14	236%	0.46	VS	-0.14	429%	1.03	VS	0.23	348%	1.32	VS	0.43	207%
15.79	VS	21.7	63%	44.5	VS	21.5	107%	63.0	VS	32.7	93%	75.7	VS	40.3	88%

Time Corp. (每日) 29254 (12月31日)
 S&P 500 大指数指数 126.48% (12月31日)
 S&P 500 大指数指数 466.18 (12月31日)

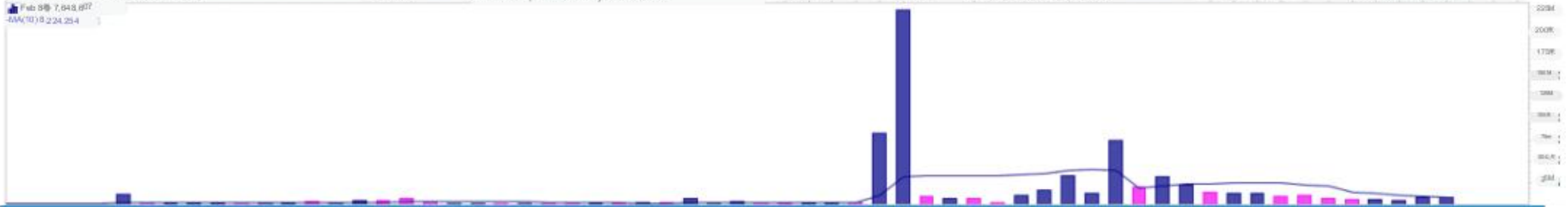
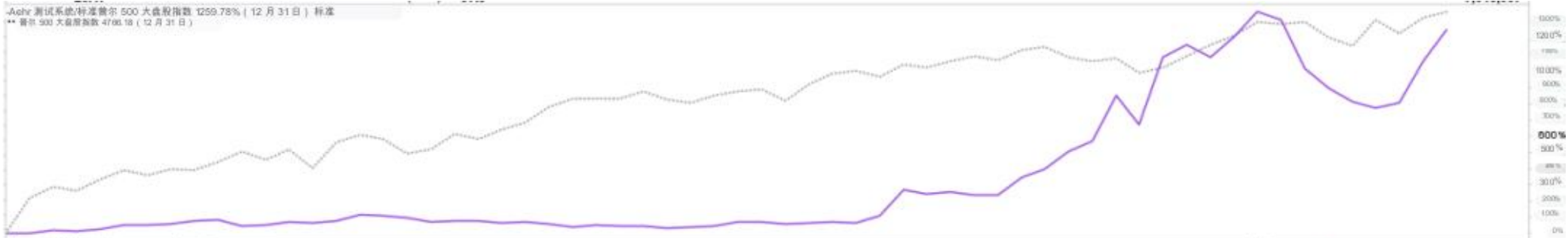
Time Corp. (每日) 29254 (12月31日)
 MA(10) 2013
 211.025.45
 母集 (20) 282.74
 MA(90) 275.25
 母集 (90) 261.74
 MA(200) 177.62



TraderLion.com



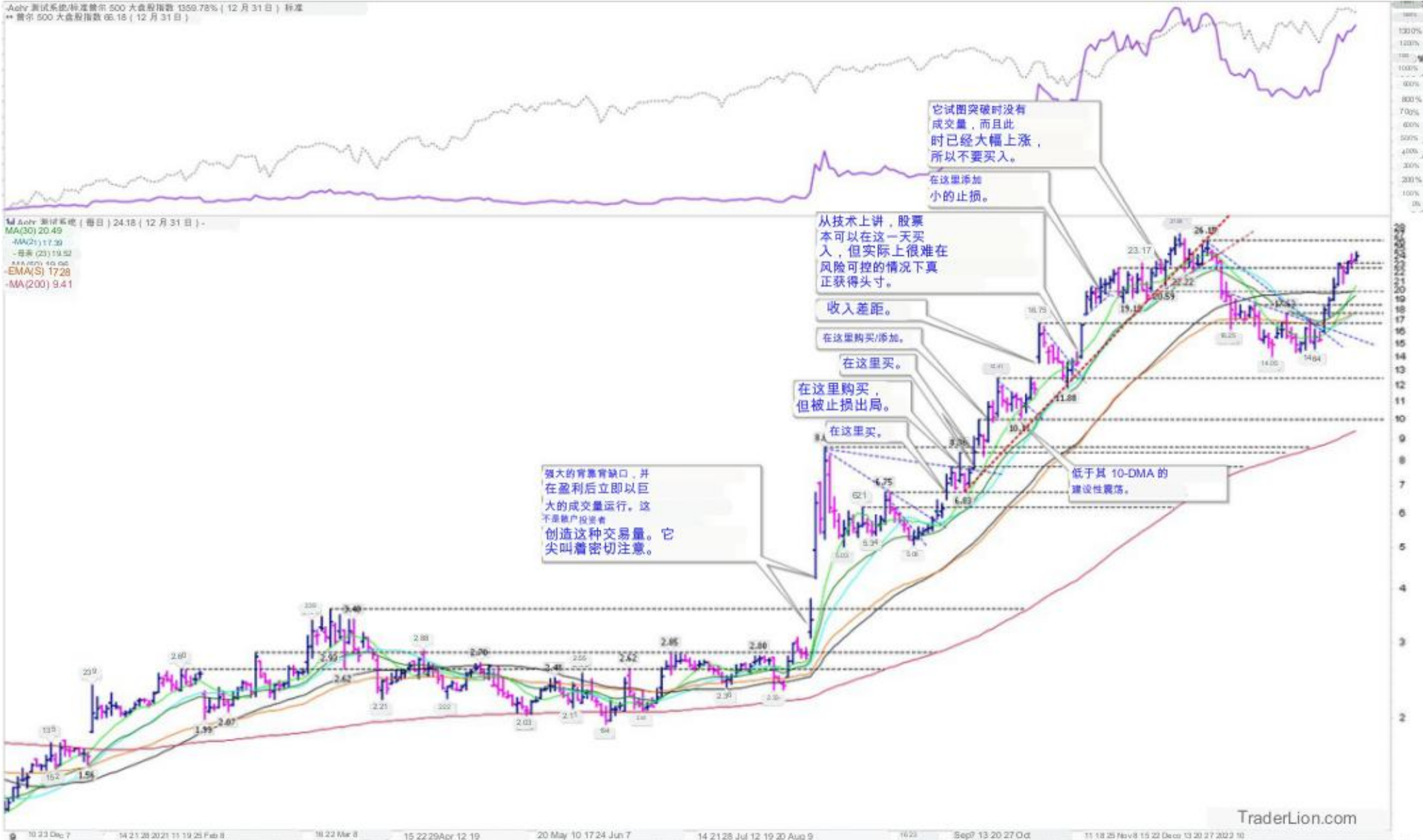
2021年3月31日			2021年6月30日			2021年9月30日			2021年12月31日		
0.19	vs	-0.14	0.46	vs	-0.14	1.03	vs	0.23	1.32	vs	0.43
236%			429%			348%			207%		
15.79	vs	21.7	44.5	vs	21.5	83.0	vs	32.7	75.7	vs	40.3
63%			107%			93%			88%		



2020年12月31日			2021年3月31日			2021年6月30日			2021年9月30日		
-0.02	vs	0.02	0.04	vs	-0.03	-0.02	vs	-0.09	0.05	vs	-0.07
		-			233%			-			171%
15.79	VS	6.1	15.79	VS	3.8	5.7	VS	2.0	9.6	VS	1.7
		-14%			103%			181%			472%

Ashy 测试系统/标准普尔 500 大盘股指数 1359.78% (12月31日) 标准
 ** 普尔 500 大盘股指数 65.18 (12月31日)

Std Ashy 测试系统 (每日) 24.18 (12月31日) -
 MA(30) 20.49
 -MA(21) 17.39
 -布林 (21) 19.52
 -布林 (21) 18.58
 -EMA(S) 17.28
 -MA(200) 9.41



2020年12月31日				2021年3月31日				2021年6月30日				2021年9月30日			
-0.02	vs	0.02	-	0.04	vs	-0.03	-233%	-0.02	vs	-0.09	-	0.05	vs	-0.07	171%
15.79	vs	6.1	-14%	15.79	vs	3.8	103%	5.7	vs	2.0	181%	9.6	vs	1.7	472%

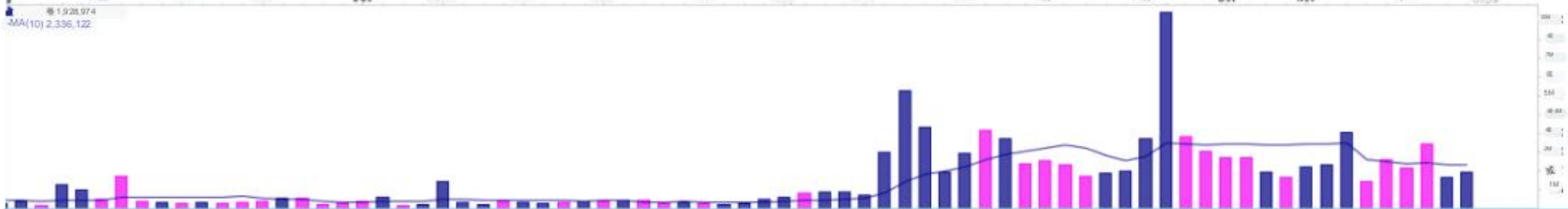
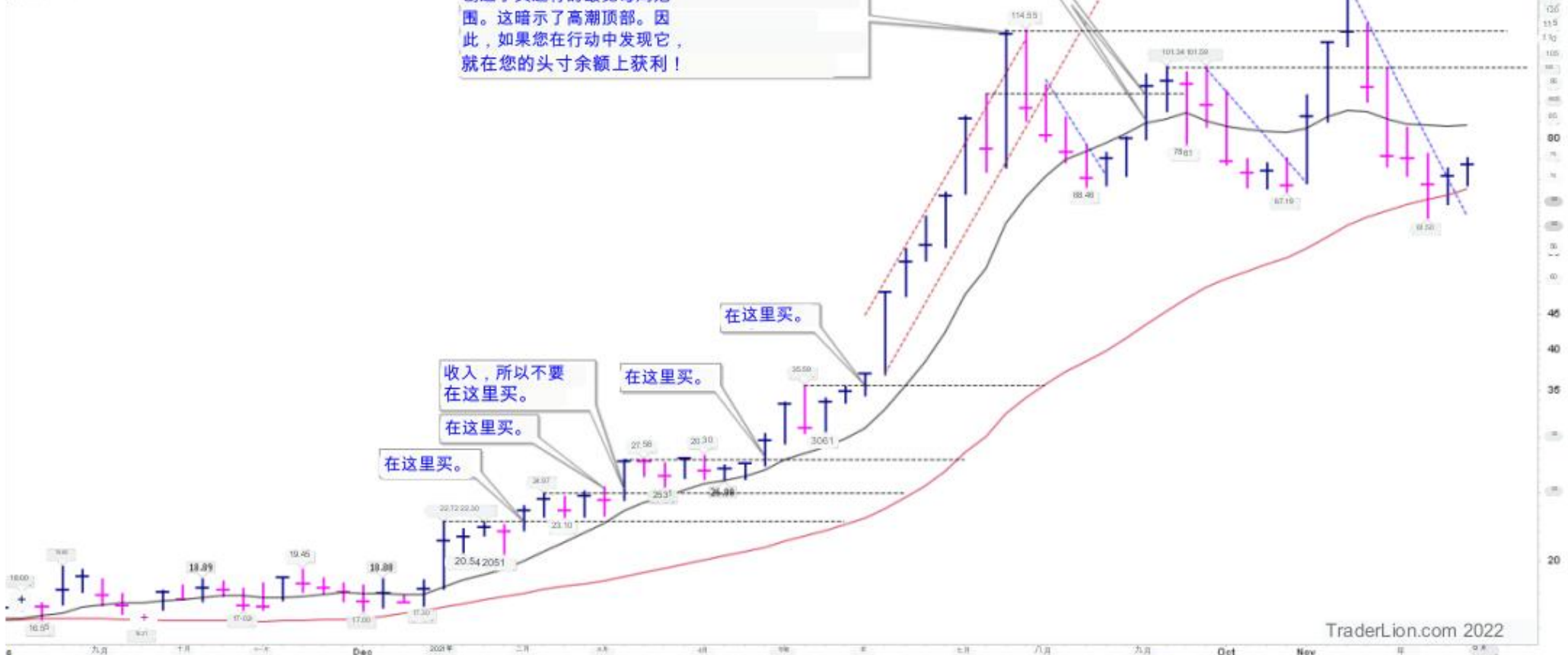
Apallo Medical Holdings, Inc./S&P 500 大单股指数 200.91% (12月31日)
 标准普尔 500 大单股指数 4788.18 (12月31日)



在这里买入，但不要买太多，因为它最近有一个非常急剧的、延伸的走势，并以高潮结束。这种工作的可能性相对较低，但值得一试，紧停。不幸的是，这种整合是非常广泛和松散的，根本没有建设性，所以在这个后期基地失败之后不再购买 AMEH。

Apallo Medical Holdings, Inc (每周) 73.48 (12月31日) -
 MA(10) 83.63
 MA(40) 67.79

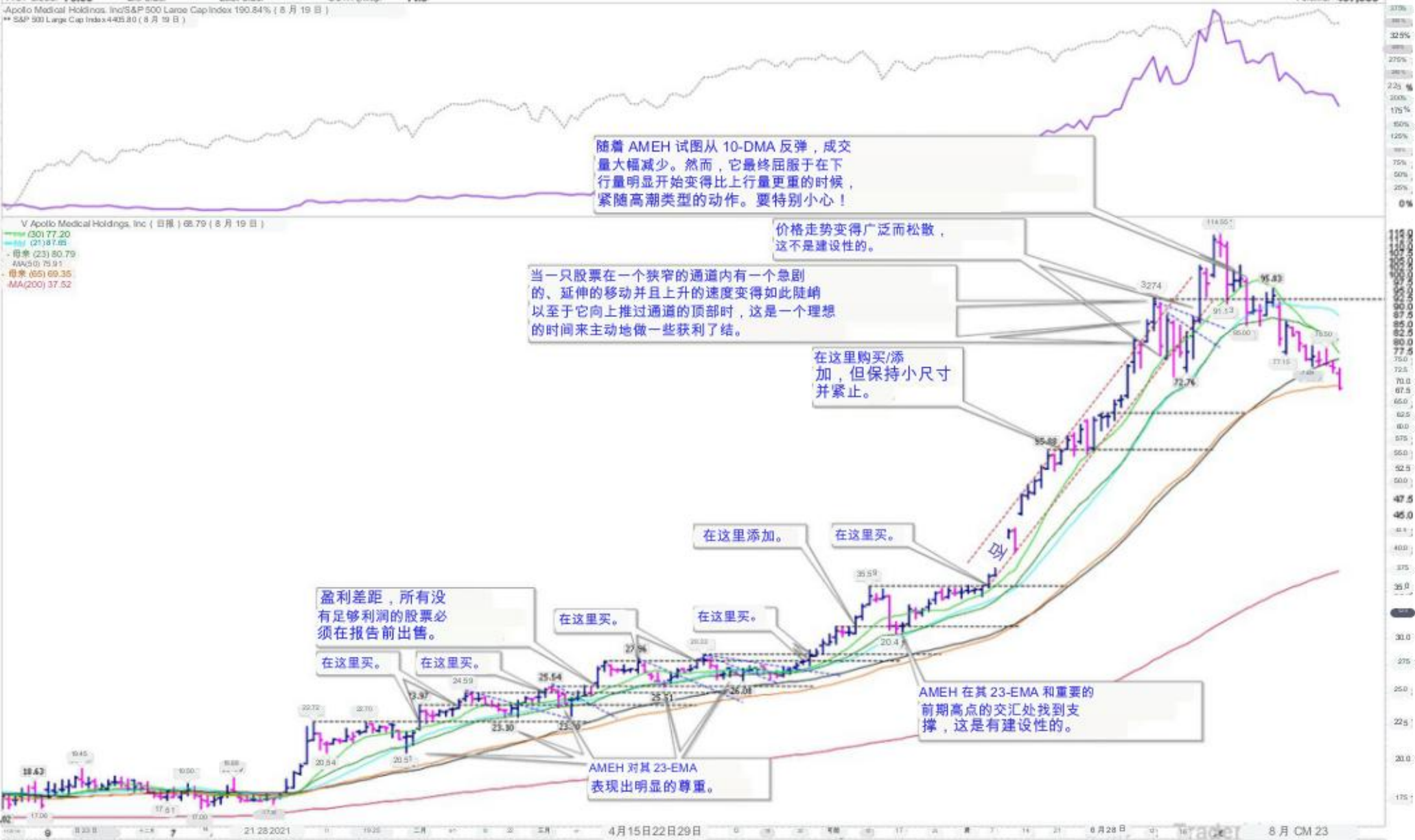
AMEH 在上通道线上方延伸并创造了其运行的最宽每周范围。这暗示了高潮顶部。因此，如果您在行动中发现它，就在您的头寸余额上获利！



2020年12月31日			2021年3月31日			2021年6月30日			2021年9月30日		
0.27	vs	0.18	30%	0.30	vs	0.11	173%	0.28	vs	0.19	47%
176.8	vs	178.8	-1%	15.79	vs	165.1	7%	175.6	vs	165.2	6%
								0.74	vs	0.45	64%
								227.1	vs	180.1	26%

Apollo Medical Holdings, Inc. S&P 500 Large Cap Index 190.84% (8月19日)
 S&P 500 Large Cap Index 445.80 (8月19日)

V Apollo Medical Holdings, Inc. (日报) 68.79 (8月19日)
 (30) 77.20
 (21) 87.08
 均线 (23) 80.79
 AAN50 75.91
 均线 (65) 69.35
 MA(200) 37.52



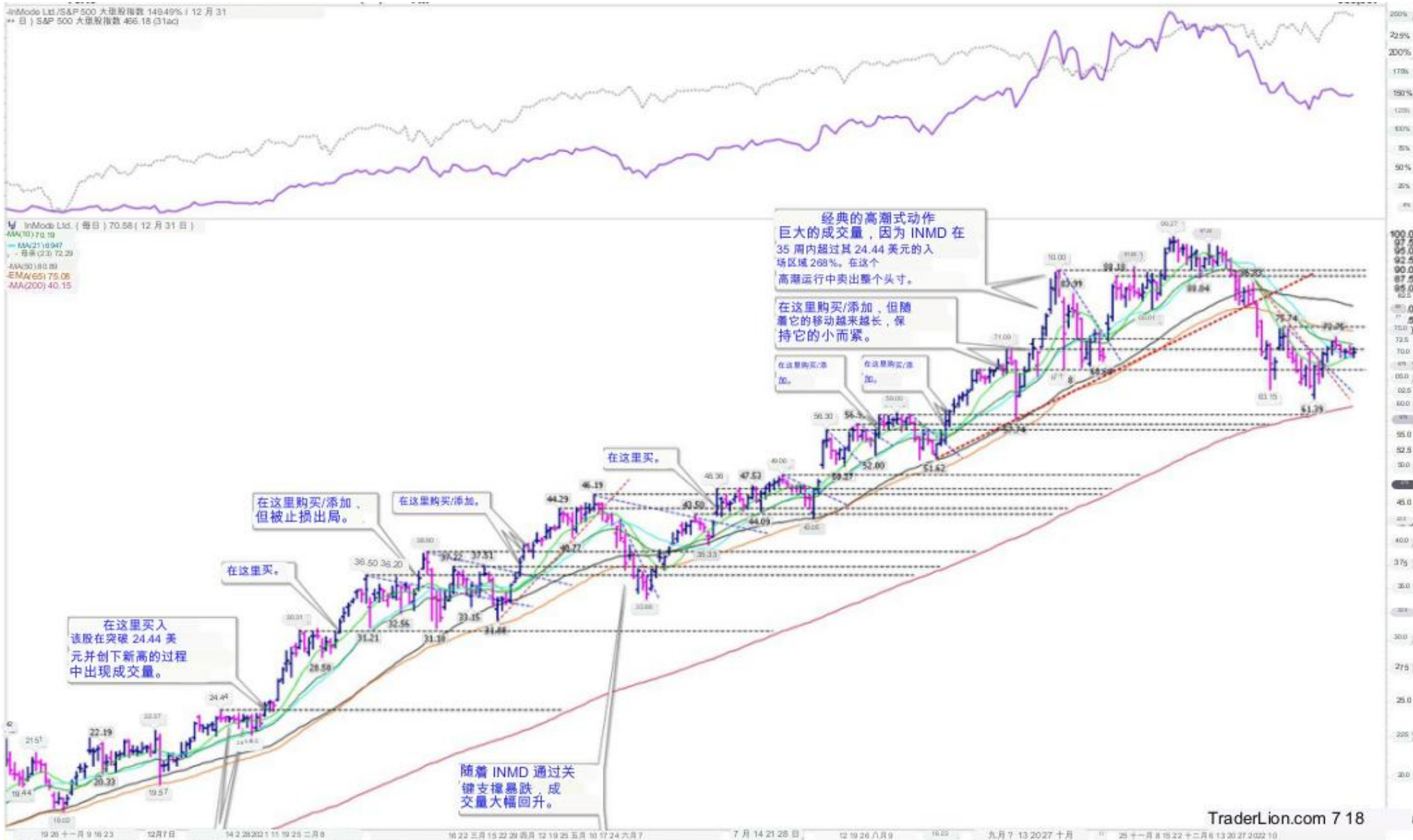
2020 年 12 月 31 日			2021 年 3 月 31 日			2021 年 6 月 30 日			2021 年 9 月 30 日		
0.27	vs	0.18	50%	0.30	vs	0.11	173%	0.28	vs	0.19	47%
176.8	vs	176.8	-1%	15.79	vs	165.1	7%	175.6	vs	165.2	6%
								0.74	vs	0.45	64%
								227.1	vs	180.1	26%



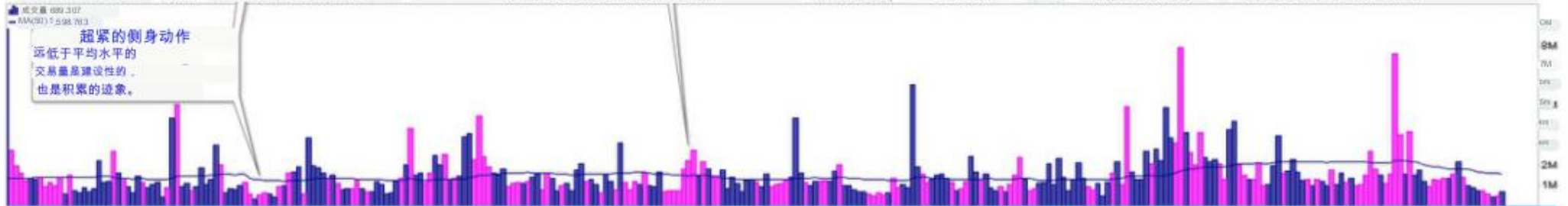
0.35	vs	0.15	133%	0.51	vs	0.12	325%	0.55	vs	0.31	77%	0.64	vs	0.47	36%
65.5	vs	40.4	62%	87.3	vs	30.8	184%	94.2	vs	59.7	58%	110.5	vs	75.2	47%

InMode Ltd / S&P 500 大指数指数 149.49% / 12月31日
 **日 | S&P 500 大指数指数 466.18 (31ad)

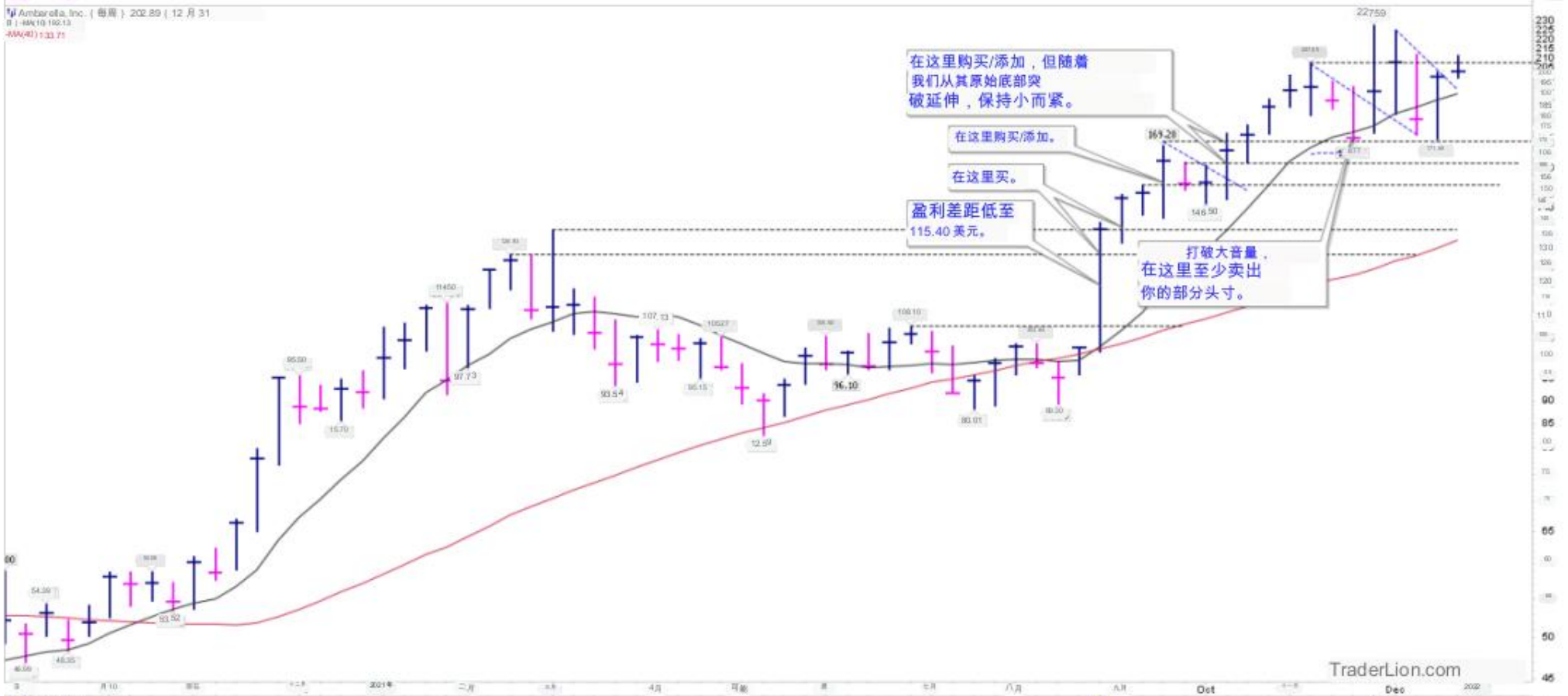
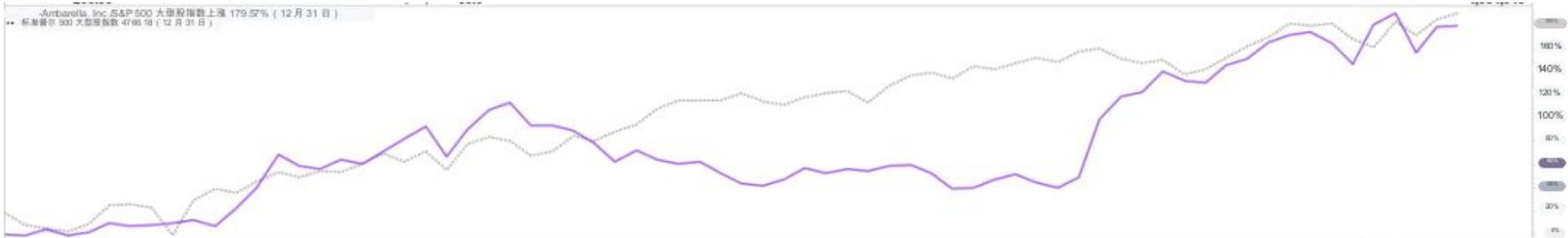
InMode Ltd (每日) 70.58 (12月31日)
 MA(10) 70.19
 MA(21) 69.47
 - 均线 (2.3) 72.29
 MA(50) 80.89
 EMA(65) 75.08
 MA(200) 40.15



TraderLion.com 7 18



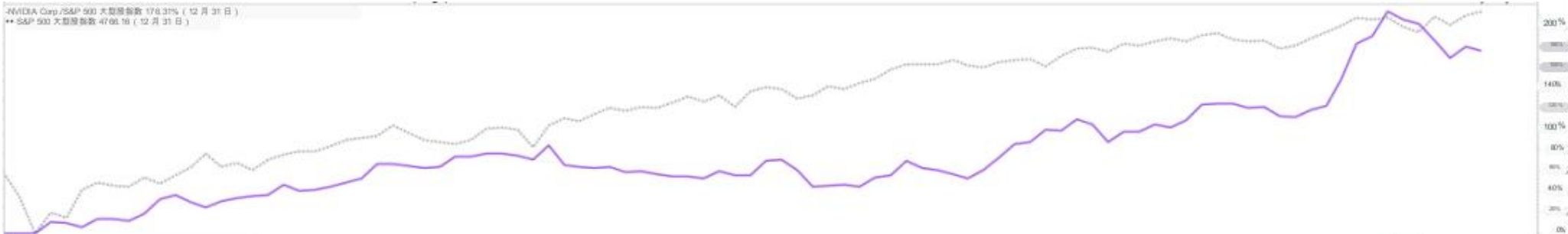
2021年3月31日				2021年6月30日				2021年9月30日				2021年12月31日			
0.35	vs	0.15	133%	0.51	vs	0.12	325%	0.55	vs	0.31	77%	0.64	vs	0.47	36%
65.5	vs	40.4	62%	87.3	vs	30.8	184%	94.2	vs	59.7	58%	110.5	vs	75.2	47%



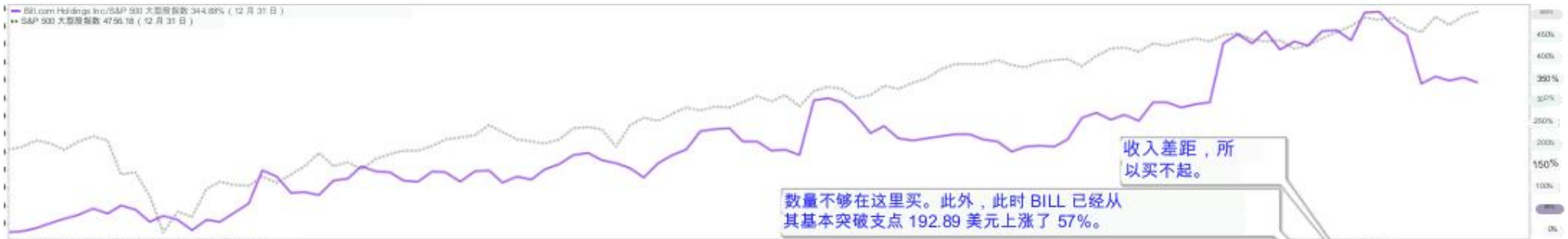
2021年1月31日				2021年4月30日				2021年7月31日				2021年10月31日			
0.14	VS	0.14	-	0.23	VS	0.04	475%	0.35	VS	0.06	483%	0.57	VS	0.09	533%
62.1	VS	57.2	9%	70.1	VS	54.7	28%	79.3	VS	50.1	58%	92.2	VS	56.1	64%



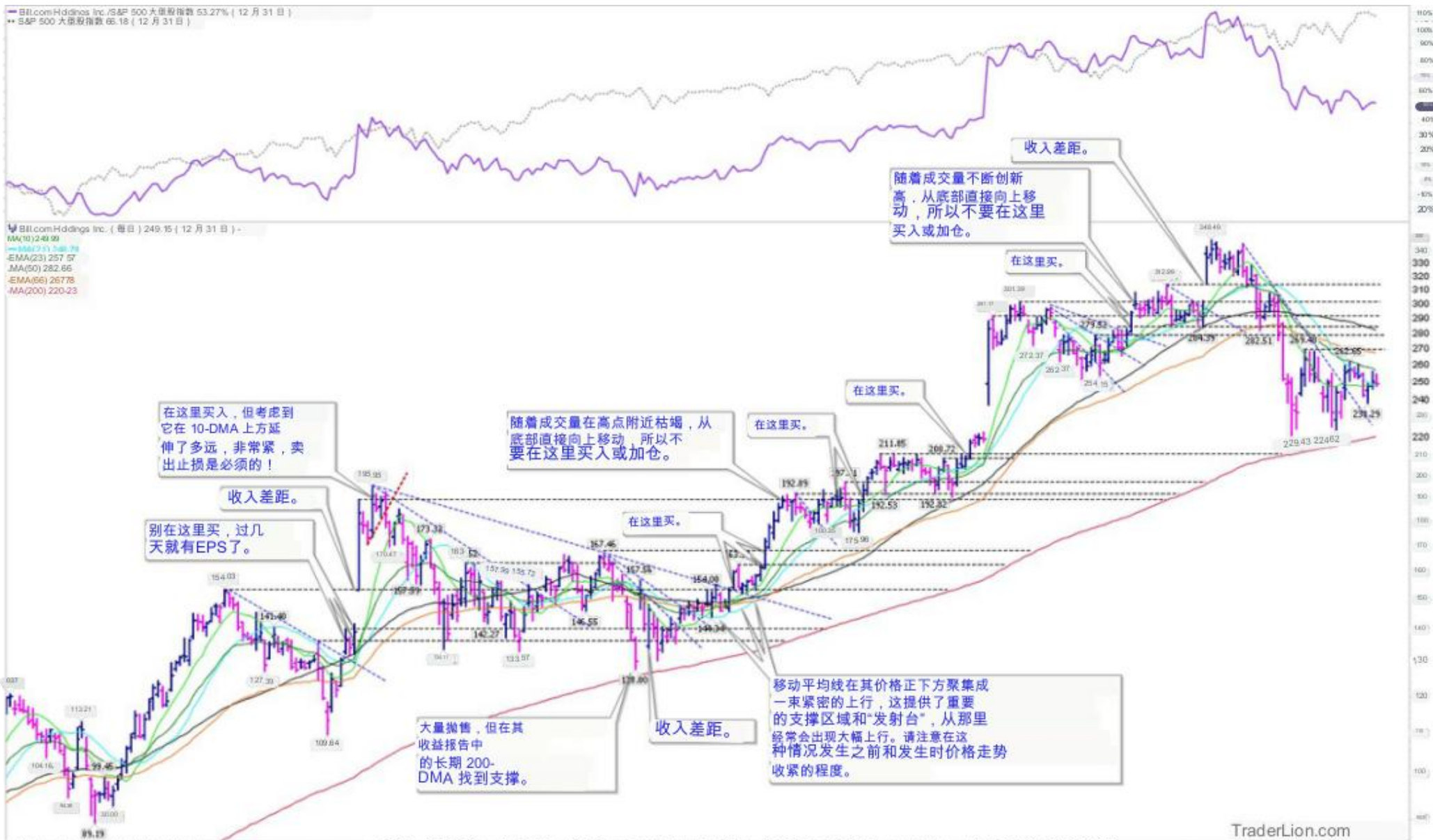
2021年1月31日				2021年4月30日				2021年7月31日				2021年10月31日			
0.14	vs	0.14	-	0.23	vs	0.04	475%	0.35	vs	0.06	483%	0.57	vs	0.09	533%
62.1	vs	57.2	9%	70.1	vs	54.7	28%	79.3	vs	50.1	58%	92.2	vs	56.1	64%



2021年4月30日			2021年7月31日			2021年10月31日			2022年1月31日		
0.91	VS	0.45	1.04	VS	0.55	1.17	VS	0.73	1.32	VS	0.78
5661.0	对比	3080.0	6507.0	对比	3866.0	7103.0	vs	4726.0	7643.0	对比	5003.0
102%		84%	89%		68%	60%		50%	69%		53%

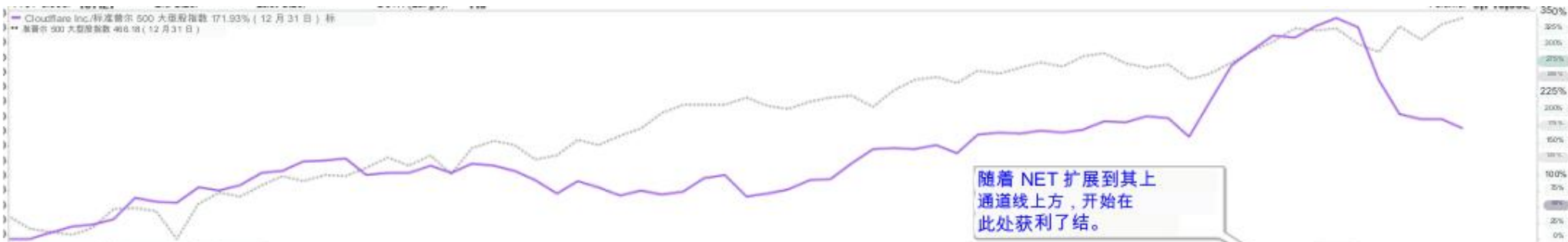


2021年3月31日				2021年6月30日				2021年9月30日				2021年12月31日			
-0.02	VS	-0.03	50%	-0.07	VS	0.01	-	-0.15	VS	-0.02	-	-0.01	VS	-0.01	-
89.7	VS	41.2	45%	15.79	VS	42.1	86%	118.4	VS	46.2	156%	156.5	VS	54.1	190%

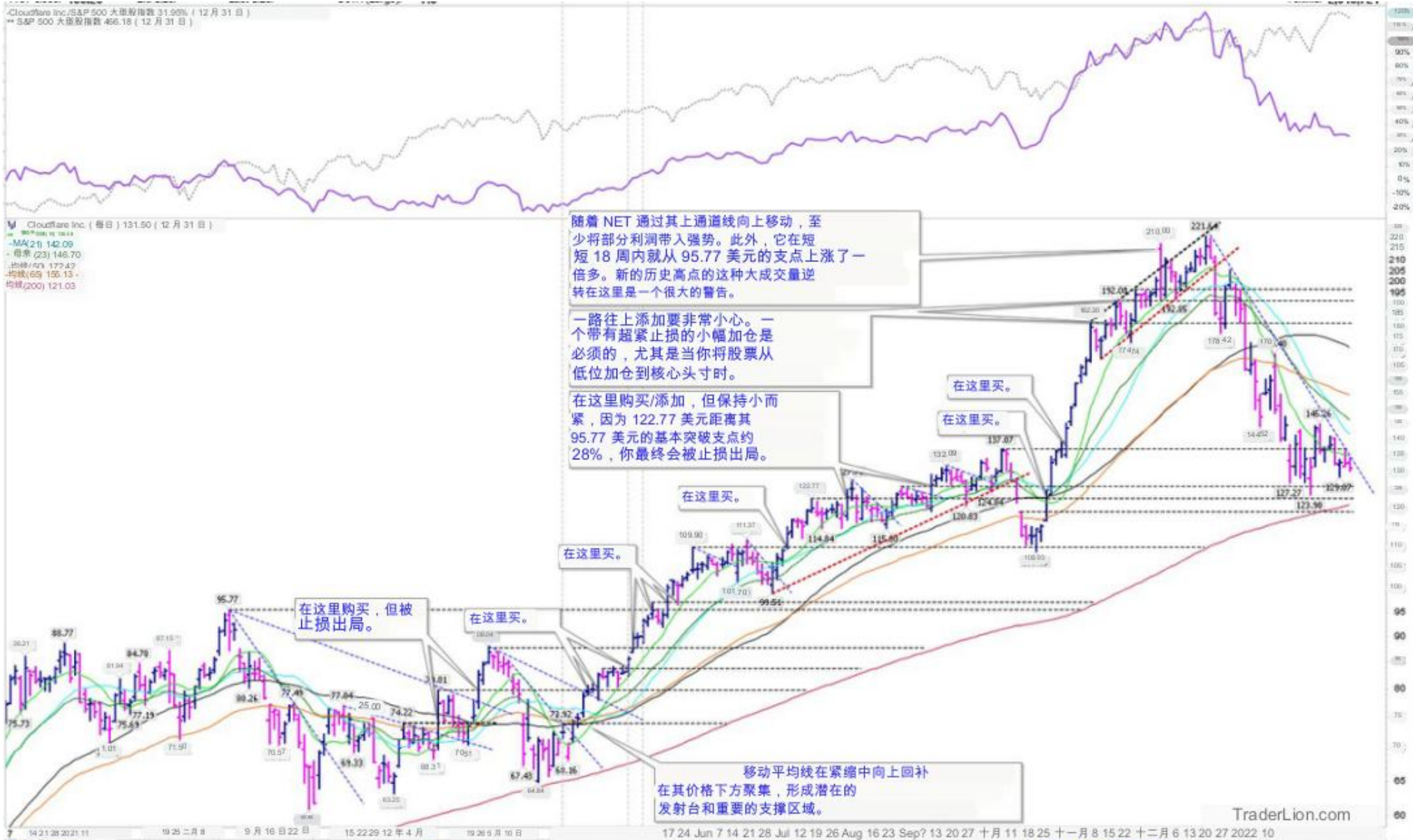


近 2 个月以来首次显著上涨，最终受到其收益报告的推动。到目前为止，任何早期进入的尝试最终都被阻止了。

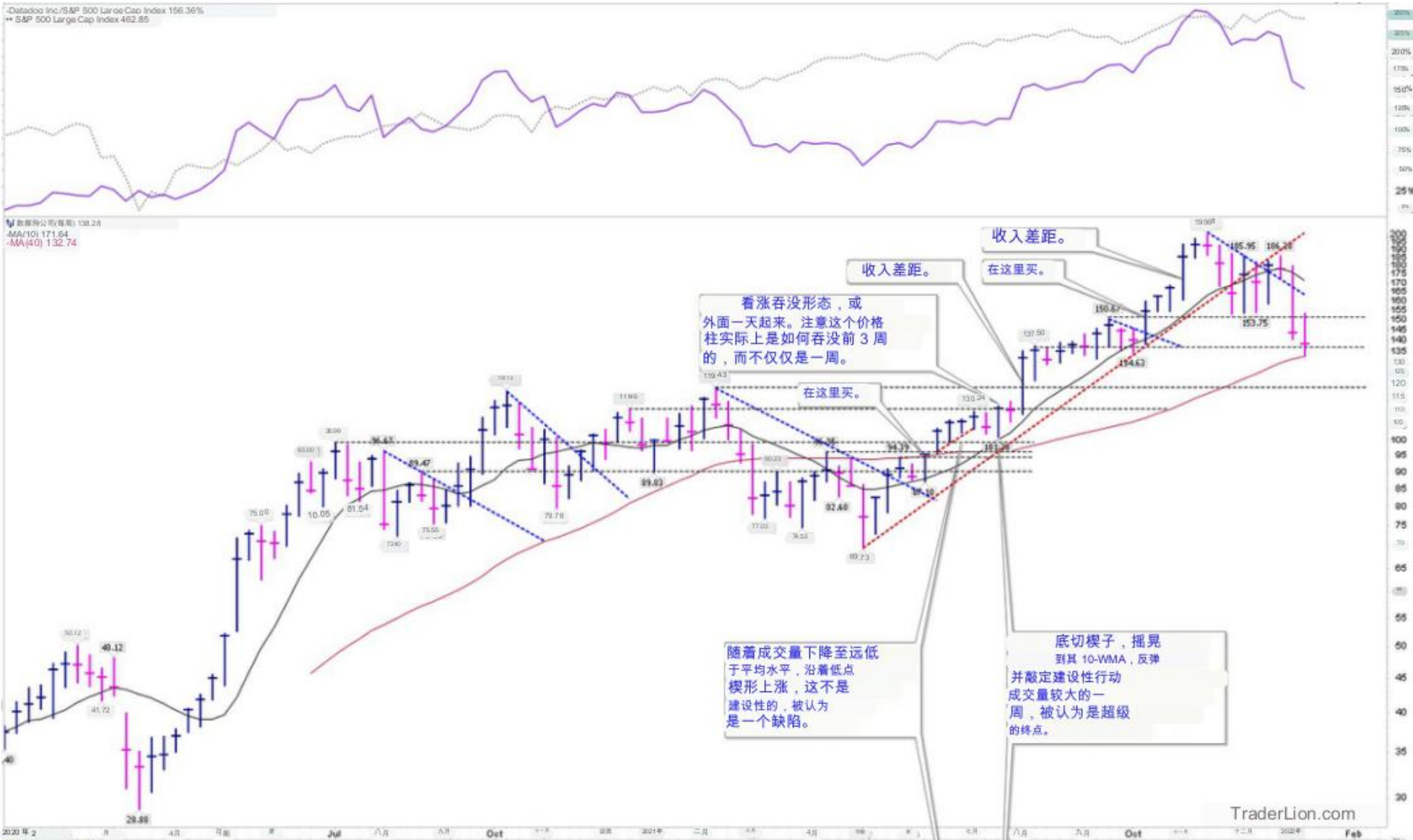
2021 年 3 月 31 日				2021 年 6 月 30 日				2021 年 9 月 30 日				2021 年 12 月 31 日			
-0.02	vs	-0.03	50%	-0.07	vs	0.01	-	-0.15	vs	-0.02	-	-0.01	对比 -0.01	-	
59.7	vs	41.2	45%	15.79	vs	42.1	89%	118.4	vs	46.2	156%	156.5	vs	54.1	190%



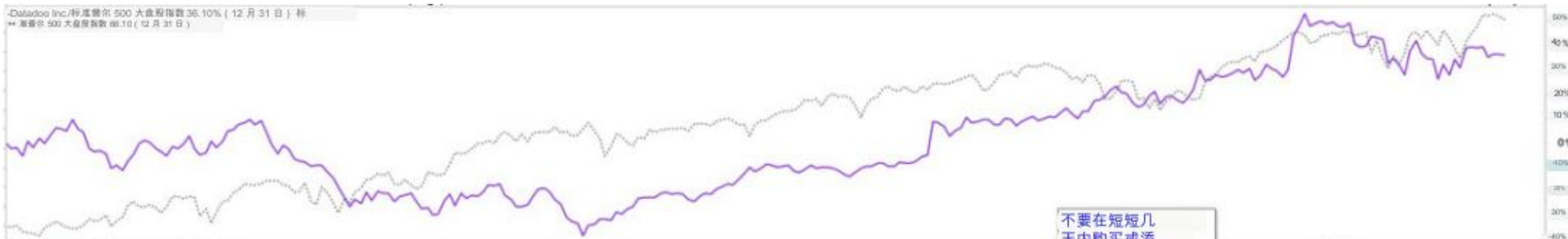
2021年3月31日			2021年6月30日			2021年9月30日			2021年12月31日		
-0.03	对比 -0.04	33%	-0.02	对比 -0.03	50%	0.01	对比 -0.02	150%	0.01	对比 -0.02	150%
138.1	vs 91.3	51%	15.79	vs 99.7	53%	172.4	vs 114.2	51%	193.6	vs 125.9	54%



2021年3月31日				2021年6月30日				2021年9月30日				2021年12月31日			
-0.03	比	-0.04	33%	-0.02	VS	-0.03	50%	0.01	VS	-0.02	150%	0.01	比	-0.02	150%
138.1	VS	91.3	51%	15.79	VS	99.7	53%	172.4	VS	114.2	51%	193.6	VS	125.9	54%



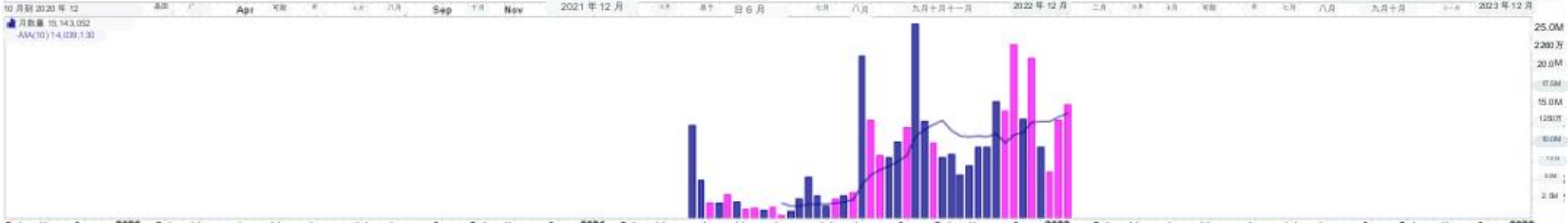
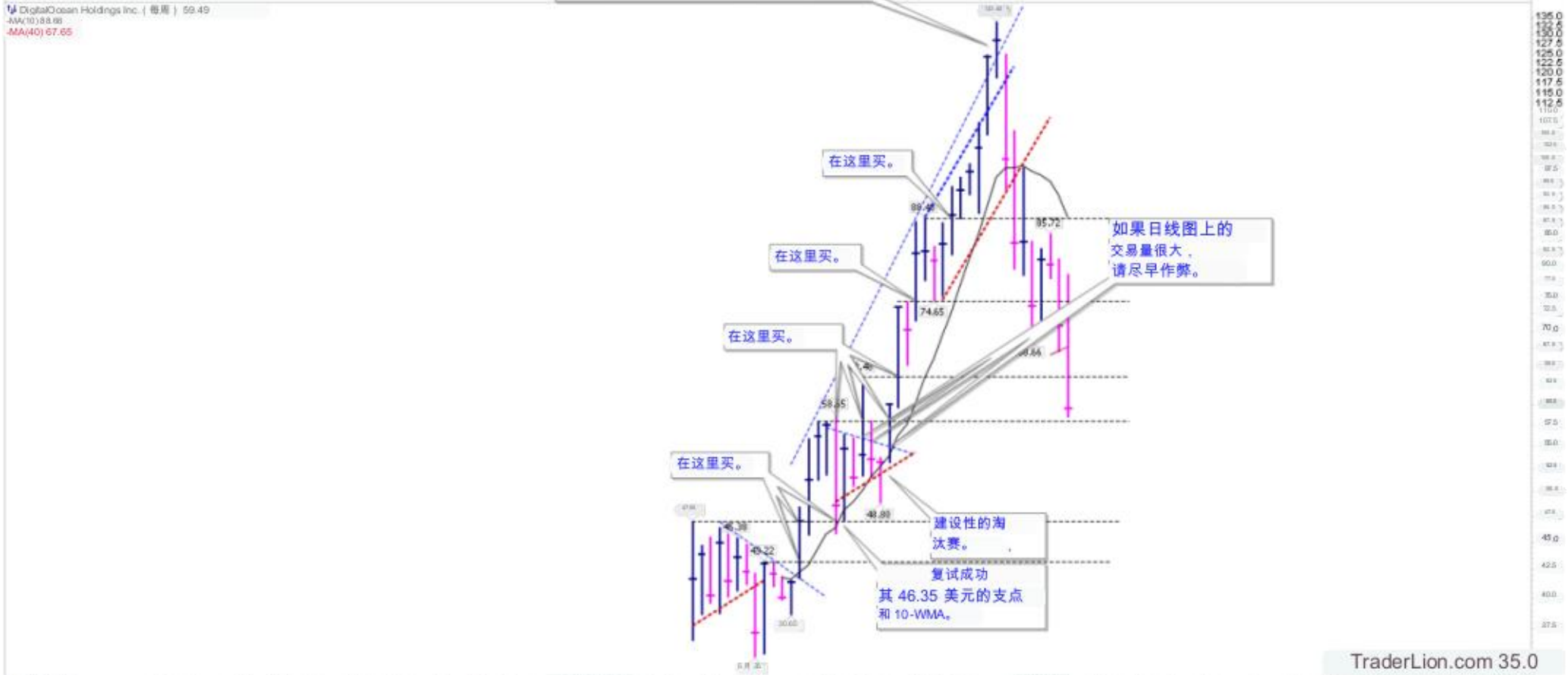
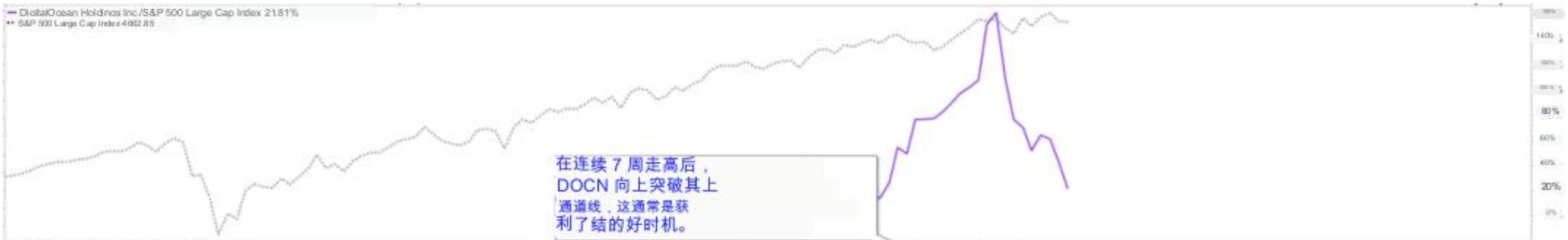
2021年3月31日				2021年6月30日				2021年9月30日				2021年12月31日			
0.06	VS	0.06	-	0.09	VS	0.05	80%	0.13	VS	0.05	160%	0.2	VS	0.06	233%
198.6	VS	131.3	51%	233.6	对比	140.0	67%	270.5	对比	154.7	75%	326.2	VS	177.5	84%



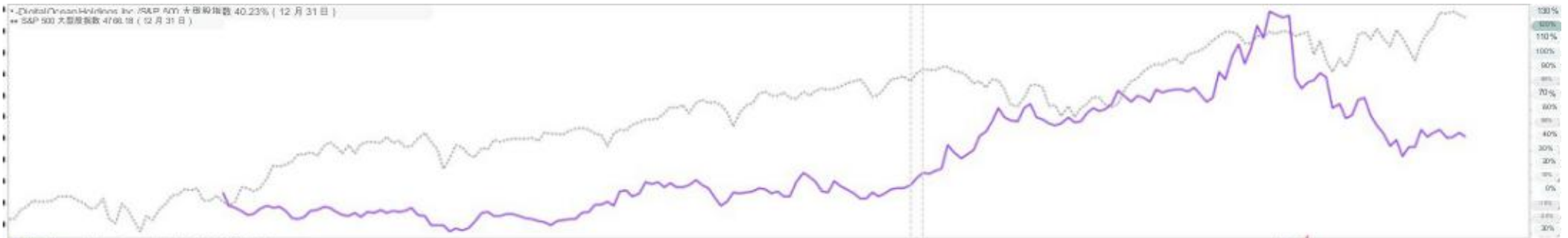
2021 年 3 月 31 日				2021 年 6 月 30 日				2021 年 9 月 30 日				2021 年 12 月 31 日			
0.06	VS	0.06	-	0.09	VS	0.06	80%	0.13	VS	0.05	160%	0.2	VS	0.06	233%
198.6	VS	131.3	51%	233.6	VS	140.0	67%	270.5	VS	154.7	75%	326.2	VS	177.6	84%



2021年3月31日				2021年6月30日				2021年9月30日				2021年12月31日			
0.81	vs	0.80	35%	0.95	vs	0.83	14%	0.99	vs	0.88	13%	1.23	vs	1.06	16%
710.3	vs	577.7	23%	801.1	vs	617.6	30%	867.2	vs	651.1	33%	963.6	vs	748.0	29%



2020年12月31日				2021年3月31日				2021年6月30日				2021年9月30日			
-0.13	vs	-0.09	-	-0.03	vs	-0.16	81%	-0.02	vs	-0.02	-	0.12	vs	0.02	500%
87.5	vs	69.3	26%	93.7	vs	72.8	29%	103.8	vs	76.9	35%	111.4	vs	81.2	37%



DigitalOcean Holdings Inc. (每日) 80.33 (12月31日)
 MA(30) 79.84
 与(21) 82.00
 与(21) 94.70
 MA(30) 95.75
 EMA(65) 87.22
 MA(200) undef

当 DOCN 突破其移动均线、下降的顶线和盘整支点的汇合点时，在此处买入，因为成交量比其 50 天平均水平高出 70%。

以巨大的交易量买入这个怪物移动，但很快就会被止损出局。

由于 DOCN 比其 46.35 美元的支点高出约 25%，并且远高于其短期 10-DMA，因此不要再购买或增持任何股票。事实上，这正是您考虑根据自己的风格至少在部分头寸上获利的地方。

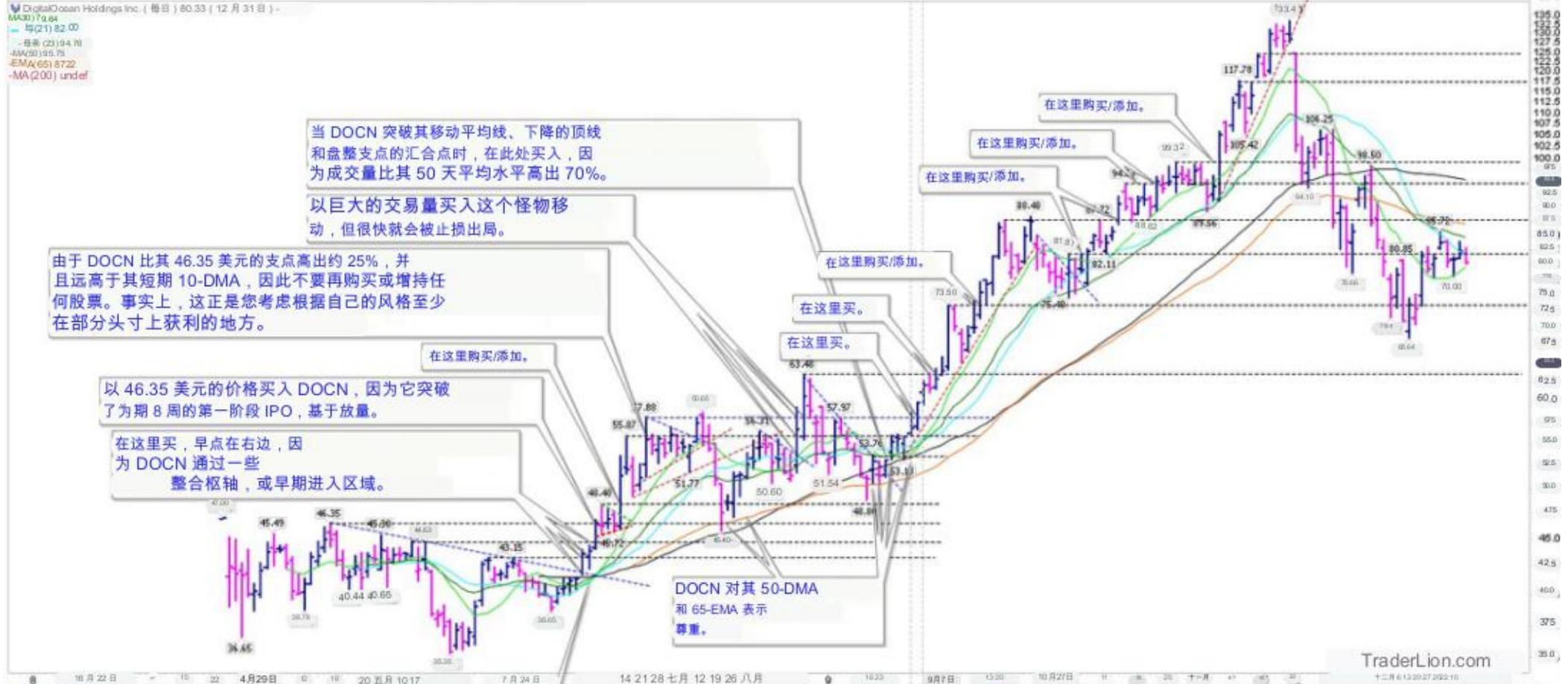
以 46.35 美元的价格买入 DOCN，因为它突破了为期 8 周的第一阶段 IPO，基于放量。

在这里买，早点在右边，因为 DOCN 通过一些整合枢轴，或早期进入区域。

DOCN 对其 50-DMA 和 65-EMA 表示尊重。

在这里购买/添加。
 在这里购买/添加。
 在这里购买/添加。
 在这里购买/添加。

在这里买。
 在这里买。



TraderLion.com

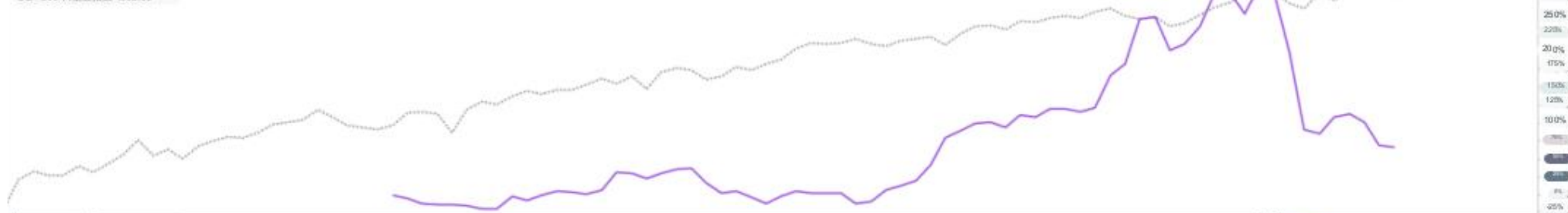


DOCN 的移动均线在其价格和下降的顶线下方，一个超紧束中全部收敛到上行，这最终成为一个非常重要的支撑区域，或股票起飞的“发射台”。

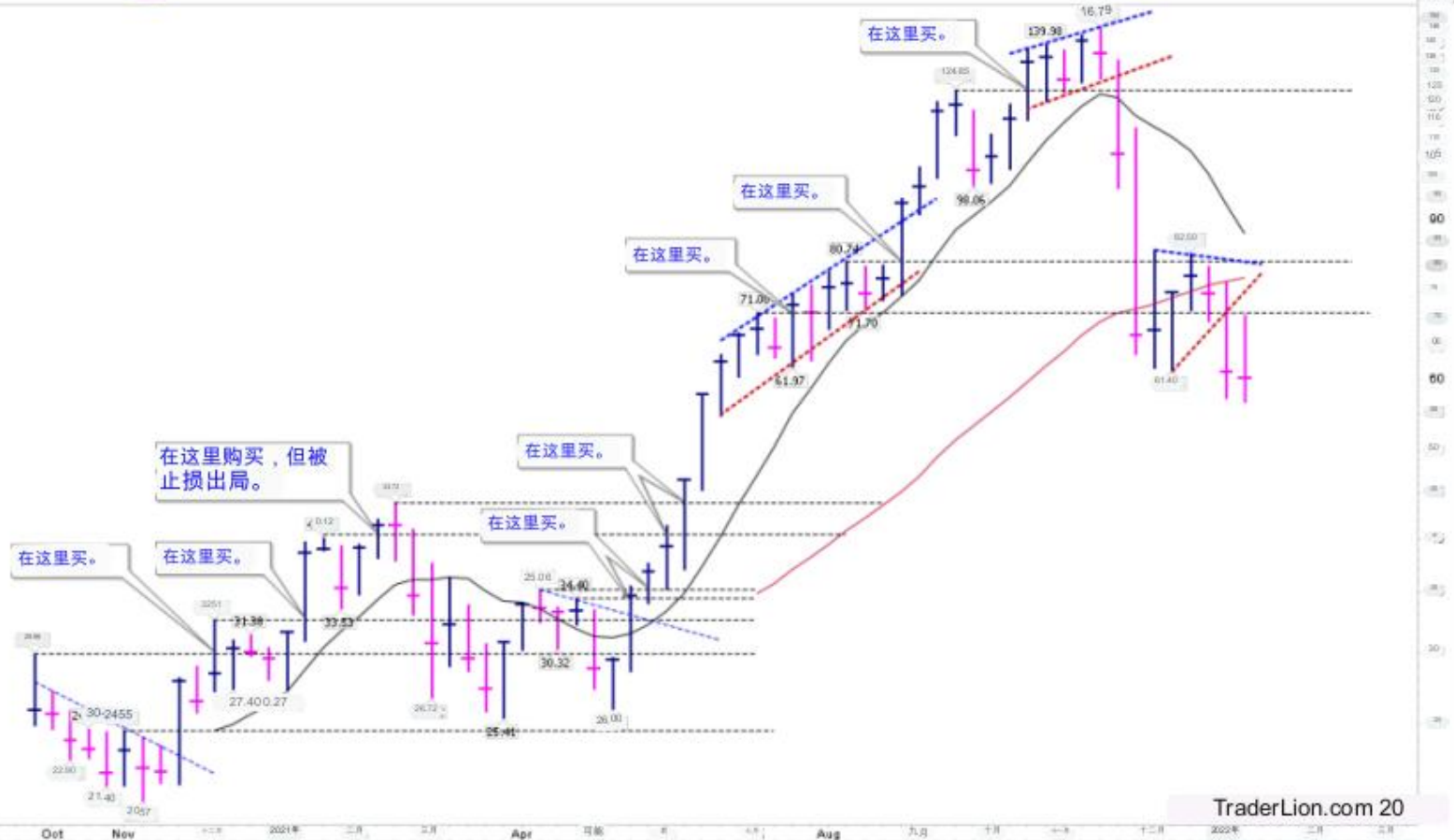
5天袖珍支点
 袖珍枢轴

2020年12月31日				2021年3月31日				2021年6月30日				2021年9月30日			
-0.13	VS	-0.09	-	-0.03	VS	-0.16	81%	-0.02	VS	-0.02	-	0.12	VS	0.02	500%
87.5	VS	83.3	26%	93.7	VS	72.8	29%	103.8	VS	76.9	35%	111.4	VS	81.2	37%

Asiaia, Inc. (每周) 60.18
 MA(10) 86.84
 - (NA) 77.57



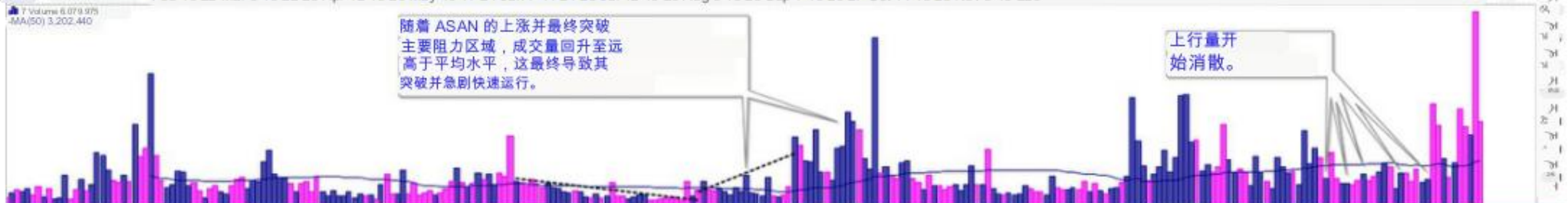
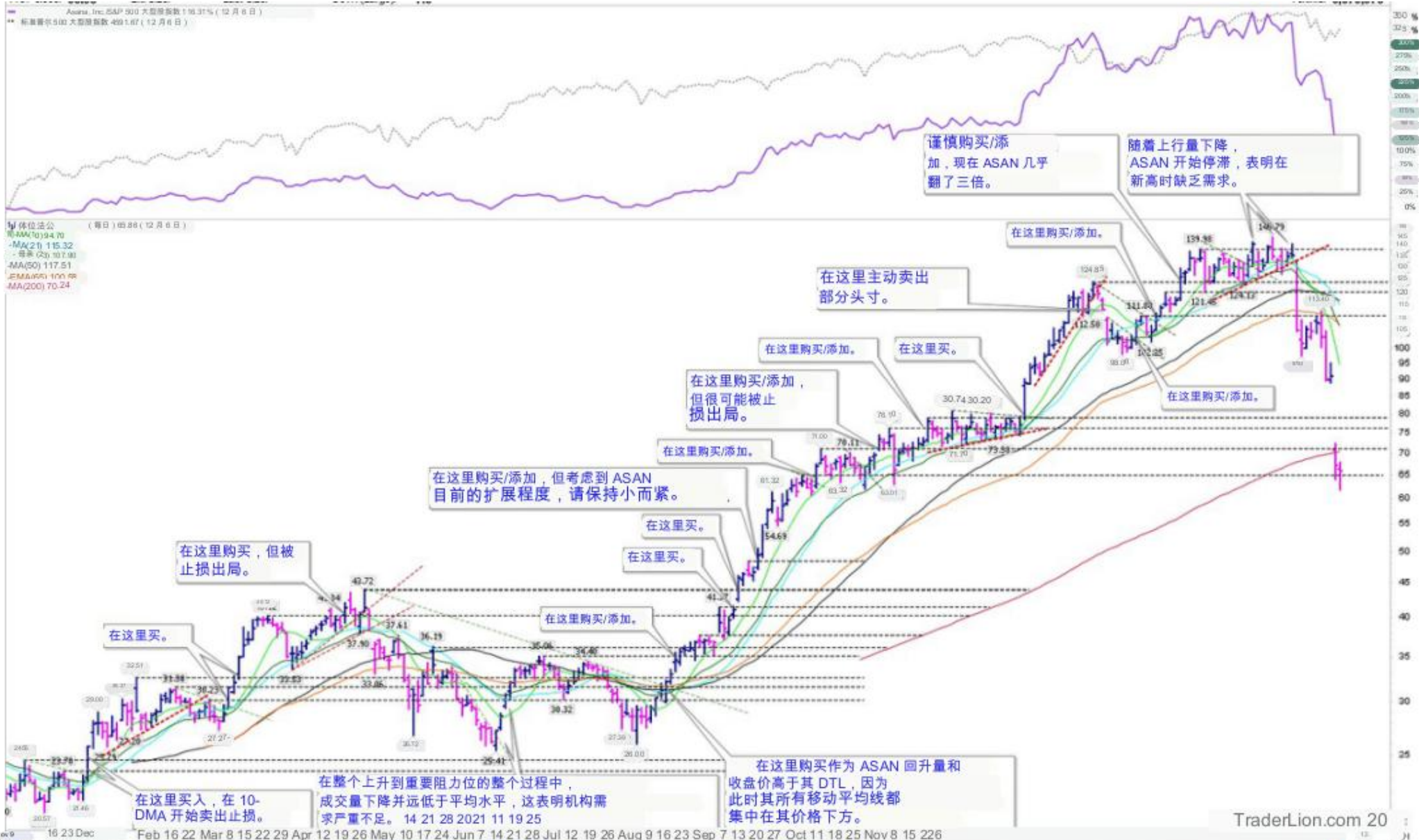
Asiaia, Inc. (每周) 60.18
 MA(10) 86.84
 - (NA) 77.57



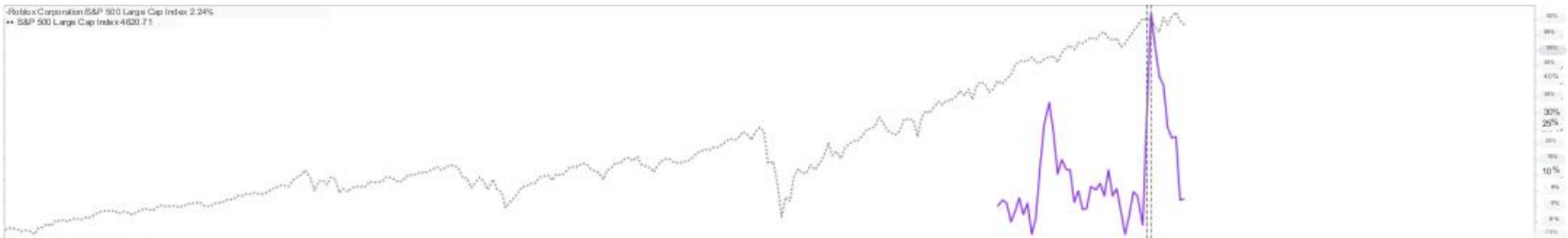
TraderLion.com 20



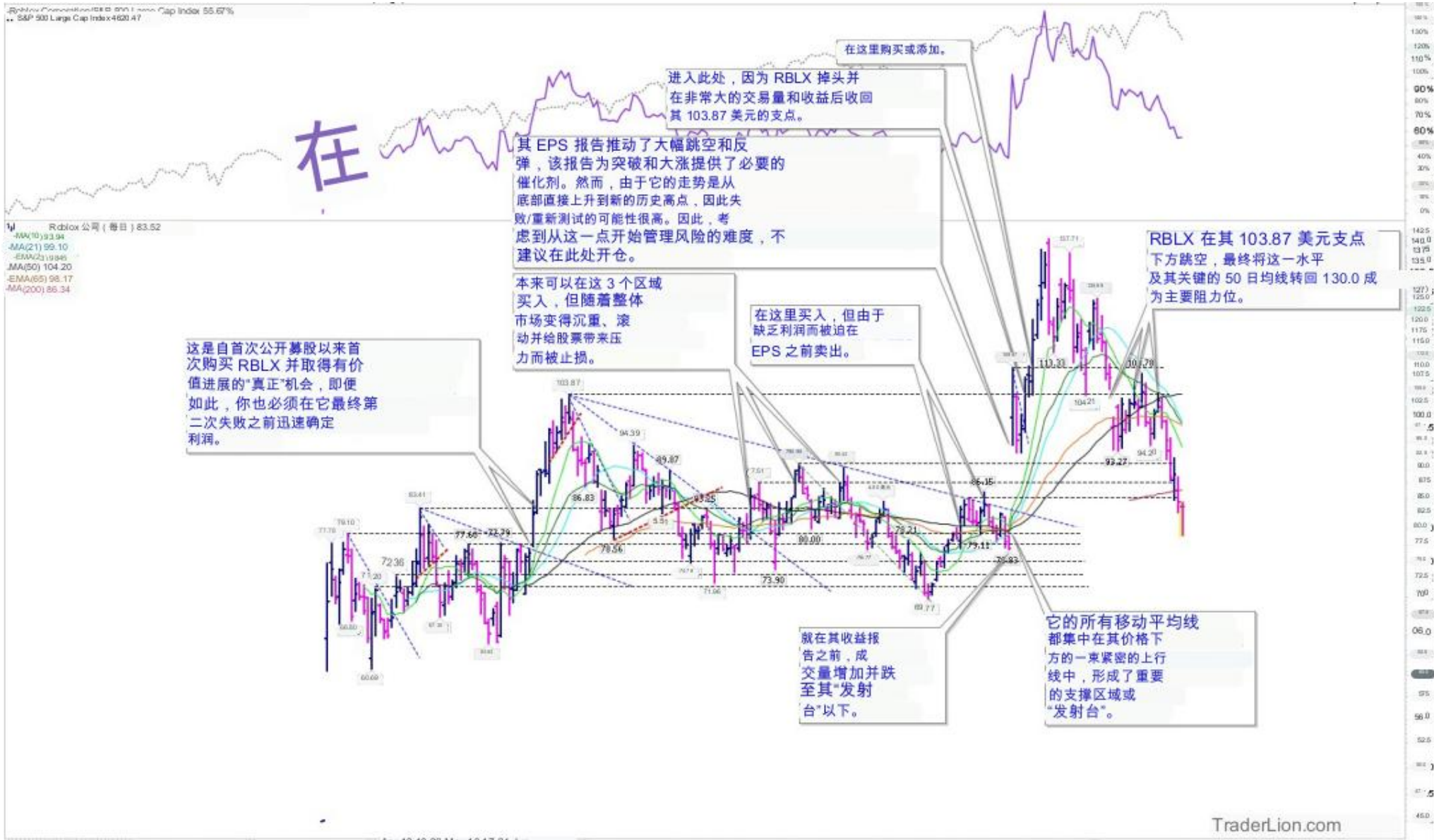
2021年1月31日			2021年4月30日			2021年7月31日			2021年10月31日		
-0.22	vs	-0.13	-	-0.21	vs	-0.16	-	-0.23	vs	-0.17	-
68.4	vs	43.5	57%	76.7	vs	47.7	61%	89.5	vs	52.0	72%
								100.3	vs	58.9	70%
								-0.23	对比	-0.25	8%



2021年1月31日			2021年4月30日			2021年7月31日			2021年10月31日			
-0.22	vs	-0.13	-0.21	vs	-0.16	-0.23	vs	-0.17	-0.23	vs	-0.25	8%
88.4	vs	43.5	78.7	vs	47.7	88.5	vs	52.0	100.3	vs	58.9	70%
		57%			61%			72%				



2021年3月31日				2021年6月31日				2021年9月30日				2021年12月31日			
0.22	vs	0.09	144%	0.04	vs	0.01	300%	0.05	vs	0.25	-	-0.25	vs	-0.11	-
387.0	vs	161.6	140%	454.1	vs	200.4	127%	509.3	vs	251.9	102%	15.79	vs	310.0	83%



TraderLion.com



2021 年 3 月 31 日				2021 年 6 月 31 日				2021 年 9 月 30 日				2021 年 12 月 31 日			
0.22	vs	0.09	144%	0.04	vs	0.01	300%	0.05	vs	0.25	-	-0.25	vs	-0.11	-
387.0	vs	161.6	140%	454.1	vs	200.4	127%	509.3	vs	251.9	102%	15.79	vs	310.0	83%



